



Fabbrica virtuale per l'industrial equipment

Dassault Systèmes ha messo on-line il nuovo "[Interactive Showroom](#)", grazie al quale è possibile visitare i quattro reparti chiave della fabbrica digitale secondo la visione di Dassault: Progettazione/Ingegnerizzazione; Installazione e start up impianto; Produzione; Vendite e Marketing.

“Con un semplice click entrerete nella nostra fabbrica virtuale Industrial Equipment: sarà un piacere per noi accompagnarvi in questa visita alla scoperta delle soluzioni PLM di Dassault Systèmes per il settore delle apparecchiature industriali”, ha dichiarato Umberto Arcangeli, Value Channel Manager Dassault Systèmes. “Sarà un modo comodo e piacevole per conoscere tutti i vantaggi che esse offrono non solo nel tradizionale settore della progettazione, ma in tutti gli altri ambiti sia interni che esterni all'azienda”.

Visitando il link <http://interactiveshowroom.3ds.com/it/> sarà possibile accedere a ciascun reparto per scoprire i punti di forza delle soluzioni PLM di DS per il settore delle apparecchiature industriali.

Notizia inserita il 04/06/2009



Multimetri a pinza

Fluke ha presentato due nuovi multimetri a pinza che consentono di risparmiare tempo nella ricerca dei guasti poiché non è necessario interrompere il loop o arrestare il sistema per eseguire le misure dei segnali da 4-20mA.

I multimetri a pinza Fluke 771, 772 e 773 sono dunque indirizzati a tecnici, installatori, manutentori di impianti elettrici e di processo, elettricisti e meccanici del settore automobilistico.

Le pinze amperometriche scorparabili ad alta sensibilità di cui sono dotati questi modelli consentono di rilevare misure di corrente su cavi installati in spazi ristretti.

Tutti i modelli sono dotati di una torcia incorporata e offrono una protezione IP 40.

Notizia inserita il 04/06/2009



Lettores ID compatto

Cognex ha annunciato novità riguardanti la gamma di lettori ID DataMan. Il nuovo DataMan 200 integra la connettività Ethernet, maggiore velocità di comunicazione, integrazione più semplice e funzioni di messa a fuoco automatica gestita da software per una configurazione semplice e senza bisogno d'intervento diretto.

DataMan 200 presenta le medesime dimensioni compatte di DataMan 100, ma offre migliore connettività, velocità e semplicità di utilizzo. Si tratta inoltre del primo sistema a integrare la tecnologia con lenti liquide, che offrono un'eccezionale profondità e un ottimo campo visivo, consentono di ottenere un raggio maggiore di messa a fuoco, semplicità di configurazione e tempi di risposta più rapidi. Questa tecnologia regola il fuoco della telecamera applicando una carica elettrica al fluido tra le lenti.

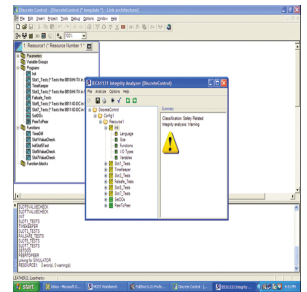
La connettività Ethernet offre agli utenti di DataMan 200 il vantaggio del trasferimento in tempo reale di dati e immagini, oltre a un'integrazione più semplice con i sistemi di controllo e le altre reti di comunicazione di fabbrica.

L'assenza di parti mobili soggette ad anomalie o guasti rende il sistema particolarmente robusto e resistente a urti, vibrazioni e usura.

L'impiego di due puntatori laser semplifica notevolmente la configurazione. I target del laser sono facilmente visibili attraverso l'intera profondità del campo, permettendo agli operatori di posizionare rapidamente il codice per il lettore.

Come nel caso del DataMan 100, il nuovo sistema offre un'interfaccia semplice per la configurazione dell'applicazione e supporta un'ampia gamma di codici 1D e 2D, inclusi UPC/EAN/JAN, Code 39, Code 128, Code 93, Interlacciato da 2 a 5, Data Matrix, QR Code e micro QR Code.

Notizia inserita il 09/06/2009



Sicurezza e controllo con un solo controllore

L'uso di due controllori, uno per la sicurezza e uno per il controllo di processo, determina un aumento del costo dei progetti. Per affrontare questa situazione, GE Fanuc Intelligent Platform ha ottenuto l'approvazione TÜV per l'uso di prodotti PAC8000 SafetyNet nelle applicazioni con dati di sicurezza e controllo di processo. La disponibilità di un nuovo alimentatore a 24 Vcc amplia inoltre il range di situazioni nelle quali è possibile implementare i sistemi SafetyNet per tutte le situazioni in cui non è disponibile la tensione standard. Questo alimentatore, studiato per ambienti potenzialmente pericolosi, con temperature comprese fra -40 e +70 °C, rientra nella classe 1, divisione 2, zona 2. Offre due uscite isolate a 12 V per le applicazioni con ridondanza e assicura la protezione da sovracorrente e picchi e transitori.

La nuova versione di controllori PAC8000 SafetyNet consente di gestire i dati di sicurezza e il controllo di processo in un unico controllore per applicazioni certificate SIL2.

PAC8000 SafetyNet offre strumenti per analisi statiche che consentono di identificare tutti i casi di utilizzo di dati non di sicurezza nei controllori preposti a questa funzione, aiutando gli specialisti in questione a completare le loro valutazioni.

Notizia inserita il 09/06/2009



Nuova CPU 314 SE DP Slave con tecnologia SPEED7

Vipa ha recentemente introdotto sul mercato la nuova CPU 314SE con processore 7001 che può essere programmata con il linguaggio STEP7 di Siemens. Questo controllore a logica programmabile è stato progettato per applicazioni nelle quali il tempo è un fattore critico, ma soddisfa anche i requisiti crescenti di memoria in continua espansione. Come tutti i PLC basati su tecnologia Speed7, la memoria può essere espansa fino a 512 kbyte con una scheda MCC nello slot. In questo modo si riduce il numero di tipologie di CPU che l'utente deve tenere a magazzino.

Grazie alle prestazioni elevate della CPU (fino a 30 volte più veloce dei normali controllori), la CPU 314SE Speed7 è destinata ad applicazioni con frequenze elevate. Il PLC è compatibile a livello di pin con i modelli Siemens, permettendo quindi l'utilizzo combinato dei due sistemi con la massima semplicità.

La CPU proposta da VIPA integra nella configurazione standard un'interfaccia Ethernet RJ45 per comunicazioni PG/OP, alla quale si aggiungono in opzione un'interfaccia PtP per protocolli seriali ed un'interfaccia slave Profibus DP. La CPU 314 SE DP Slave parte da una memoria base di 128 Kb espandibile tramite MCC aggiuntiva per backup dati e programma, con RAM tamponata e real-time clock. La gamma di interfacce comprende: MPI, MCC, Ethernet per PG/OP com, RS485 configurabile come Profibus DP slave (DP-V0, DP-V1) o Ptp (Modbus master, ASCII, STX/ETX, 3964R, USS master).

Qui le [specifiche tecniche](#) della CPU 314SE DP Speed7

Notizia inserita il 11/06/2009



Termocamera IR per manutenzione degli edifici

La nuova termocamera TiRx Inspector di Fluke è stata studiata per identificare le perdite di energia negli edifici in maniera dettagliata. La TiRx Inspector ha una risoluzione di 160 x 120 pixel (19.200 punti di misurazione) e una sensibilità termica (NETD) da 0,1 °C a 30 °C. La termocamera è dotata di un display a cristalli liquidi da 3,6" a colori con risoluzione VGA (640 x 480), dotato di retroilluminazione (luminosità selezionabile o automatica). Il prezzo è 2.995 euro.

Questo prodotto è indirizzato a responsabili di stabilimento, ispettori edili, periti civili, elettrici ed idraulici per rilevare eventuali perdite di energia e danni in edifici ed impianti commerciali o residenziali. La Fluke TiRx Inspector segnala problemi come perdite di calore dai sistemi di riscaldamento, ventilazione e aria condizionata, perdite di acqua da tubazioni e termosifoni, perdite di aria da finestre, infiltrazioni di umidità nell'isolamento, guasti in impianti di riscaldamento a pavimento.

Lo strumento funziona in un intervallo di temperatura compreso tra -20 °C e +100 °C. L'angolo di visione è ampio (23° x 17°) e l'obiettivo della termocamera ha una messa a fuoco regolabile con una distanza focale minima di 15 cm.

La termocamera TiRx Inspector è dotata di una scheda di memoria SD da 2 GB per salvare le immagini utili per le analisi e la creazione di report con il software SmartView di Fluke. Provvista di certificazione IP 54, resiste a polvere e acqua e a cadute fino a 2 metri.

La termocamera viene fornita con una custodia di trasporto rigida, una borsa morbida, una impugnatura a strap regolabile, una batteria interna ricaricabile e un caricabatteria con alimentazione AC comprensivo di adattatori di rete.

Notizia inserita il 18/06/2009



Panel PC con RFID

Contradata distribuisce in Italia il nuovo Panel PC Afolux ACT-08A di IEI Technology, un terminale intelligente all-in-one con tecnologia RFID e schermo SVGA da 8,4" per applicazioni di controllo degli accessi, sistemi di pagamento senza contanti, biglietterie, sistemi di gestione parcheggi, chioschi informativi interattivi.

I Panel PC fanless Afolux ACT-08A sono basati sui chipset x86 Intel 910GML e Intel 945GSE a basso consumo e bassa dissipazione di calore.

Il lettore RFID con compatibilità EM/MIFARE installato nel PC Afolux ACT-08A supporta applicazioni di sicurezza sofisticate. La telecamera e il microfono integrati possono essere associati a software avanzati di riconoscimento vocale e facciale per realizzare sistemi di sicurezza completi in grado di proteggere ambienti ad accesso limitato come banche, edifici governativi e altre strutture sensibili. Afolux ACT-08A può essere utilizzato anche in ospedali e strutture sanitarie per identificare e monitorare pazienti, oggetti e risorse di vario genere, velocizzando o eliminando molte attività manuali di verifica ed elaborazione dei dati dei pazienti.

Afolux ACT-08A viene fornito con sistema operativo Windows CE o Windows XP Embedded. Il pannello frontale IP 64 e le protezioni antiurto e anti-vibrazione garantiscono il funzionamento del sistema in condizioni ambientali gravose.

Notizia inserita il 26/06/2009



Nuovo AD per GE Lighting Italia

Nino Piredda è il nuovo Amministratore Delegato di GE Lighting Italia. Con questa nuova nomina, GE Lighting conferma il proprio interesse per il mercato italiano e gli obiettivi di crescita.

L'ing. Piredda ha l'obiettivo di riportare GE Lighting verso un trend di crescita positivo anche in un periodo economico piuttosto difficile.

“Questa nomina è parte della nostra strategia futura di investire nella crescita e incrementare la nostra quota di mercato”, ha affermato Phil Marshall, CEO e Presidente per l'area EMEA di GE Consumer & Industrial, la divisione di GE da cui dipende il reparto dedicato al Lighting. “Nino ha una profonda conoscenza dell'industria e una esperienza globale che ci aiuteranno a realizzare i nostri piani di crescita in Italia”, ha proseguito Marshall.

L'ing. Piredda ha una consolidata esperienza internazionale. Entrato in Siemens Telecomunicazioni Italia come Product Manager, nel 2000 è diventato Business Field Manager nella sede di Sidney, in Australia.

Nel Giugno del 2003 è stato promosso Vice President Business Development Asia & Pacific per ritornare nel 2005 in Germania in qualità di Vice President Sales per il Sud Asia. Negli ultimi due anni l'ing. Piredda ha ricoperto il ruolo di Direttore Vendite e Marketing in Osram Italia.

Notizia inserita il 26/06/2009

Profibus, appuntamento a Potenza

Dopo la recente data bolognese del roadshow organizzato da Consorzio PNI, dedicata al ruolo di Profibus e Profinet per il Motion Control e il Manufacturing, il 30 Settembre sarà la volta di Potenza con un evento incentrato sull'automazione integrata per l'industria di processo e il trattamento delle acque.

Per partecipare gratuitamente basterà pre-registrarsi collegandosi al sito www.profi-bus.it, accedendo alla sezione Eventi – Programma 2009.

Notizia inserita il 26/06/2009



Un nuovo concept HMI

Beijer Electronics ha lanciato la nuova piattaforma HMI iX, facile da usare, completa e flessibile. iX provvede dalle necessità standard fino a soluzioni avanzate e personalizzate. Inoltre, è compatibile con un ampio range di dispositivi d'automazione. Il vantaggio di iX risiede nel suo innovativo software, sia per lo sviluppo che per le fasi di runtime.

Disponibile in varie opzioni come combinazione hardware/software iX HMI System oppure solamente come software, iX di Beijer Electronics offre la possibilità di creare e gestire applicazioni con una grande apertura: iX si modula alle necessità dell'utente, fornendo le applicazioni richieste esattamente nel modo in cui l'utente le desidera. Con il supporto all'infrastruttura Microsoft .Net, iX offre infinite possibilità creative per la personalizzazione e la libertà di creare i propri oggetti.

La natura semplice e accessibile di iX permette anche a chi non ha esperienza di HMI di essere in grado di usarlo, mentre la sua apertura gli consente di comunicare con tutti i PLC. Tutte le funzioni comuni sono già pre-programmate e devono solamente essere integrate e configurate in un ambiente Windows. Bastano pochi secondi per ottenere una grafica avanzata poiché iX è in grado di integrare un vasto assortimento di oggetti grafici in pochi attimi.

La grafica vettoriale WPF rende possibile un controllo eccellente e consente di ottenere immagini chiare e precise a qualsiasi ingrandimento. Inoltre, iX supporta lo standard Microsoft Ribbons, che libera l'utente dalla confusione che potrebbe generarsi da tutti i livelli multipli di menu testo e barre degli strumenti lasciandolo libero di posizionare i comandi di cui necessita in una posizione unica e riconoscibile.

Notizia inserita il 26/06/2009



Nuovo vertice per la EMVA

Mats Gökstorp della Sick è il nuovo presidente dell'EMVA (European Machine Vision Association). Gökstorp, che è nel comitato di direzione dell'associazione sin dalla sua fondazione nel 2003, resterà in carica tre anni.

Gli altri membri del comitato sono Gabriele Jansen (Ceo della tedesca Jansen), Cor Maas (della olandese LMI Technologies), Toni Ventura-Traveset (Datapixel, Spagna) e l'italiano Ignazio Piacentini della ImagingLab.

Notizia inserita il 26/06/2009



PTC acquisisce Relex

PTC (conosciuta meglio come Parametric Technology), società attiva nella fornitura di soluzioni per la progettazione e la gestione del ciclo di vita del prodotto (PLM) ha acquisito Relex Software, società americana con sede a Greensburg, in Pennsylvania. Relex offre software e servizi per l'analisi dei dati di progettazione e di campo per assistere le aziende nella valutazione e nel miglioramento dell'affidabilità e della sicurezza dei prodotti. I prodotti e i servizi di Relex sono utilizzati da migliaia di ingegneri in svariati campi in tutto il mondo, inclusi i settori aerospaziale e difesa, elettromedicale, telecomunicazioni, elettronica e high-tech, automotive e apparecchiature industriali.

Notizia inserita il 26/06/2009



Visione con scansione lineare

Cognex ha presentato un nuovo sistema di scansione lineare nell'ambito della famiglia di sistemi di visione In-Sight 5000.

Il nuovo sistema di visione In-Sight 5604 fonde l'hardware della famiglia In-Sight con uno scanner lineare 1000 ad alta velocità. In questo modo si elimina la necessità di sistemi di visione basati su PC e testine separate per la scansione lineare. Il sensore di scansione lineare impiegato da In-Sight è molto più sensibile alla luce rispetto agli scanner utilizzati nella maggior parte delle telecamere di scansione. Ciò permette di ridurre i costi e le complessità legate all'illuminazione, oltre a semplificare l'integrazione del sistema di visione In-Sight 5604 in spazi limitati sulla linea di produzione. Grazie al supporto per codificatori hardware e software, In-Sight 5604 offre la flessibilità necessaria per affrontare con successo le sfide legate all'acquisizione di immagini in un'ampissima gamma di applicazioni, tra cui linee caratterizzate da articoli in movimenti rapido su un nastro trasportatore, parti cilindriche o di grandi dimensioni.

Notizia inserita il 26/06/2009



Sensori di sicurezza

La serie PSENcode di Pilz, funzionante con il principio del transponder, si amplia con i nuovi sensori codificati PSEN cs3, PSEN cs4 che hanno le stesse caratteristiche degli attuali sensori PSEN cs1, ma con dimensioni ridotte (37x26,4x18mm) e replicano il formato e le dime di foratura dei sensori magnetici PSEN 1/2. La possibilità di poter rimpiazzare sensori magnetici nelle future applicazioni è infatti importante perché entro fine 2009 occorrerà adeguare le macchine a nuovi criteri di sicurezza derivanti dalle norme EN ISO 13849 e EN IEC 62061 che richiedono soluzioni di più alto livello per raggiungere valori di PL e SIL elevati.

Un caso tipico è proprio il collegamento in serie di sensori/interruttori per il controllo di ripari mobili che con l'impiego di sensori codificati, consente di raggiungere PL e SIL elevati, contrariamente alla stessa soluzione applicando invece sensori magnetici/meccanici.

Questo è possibile perché la gamma PSENcode dispone di un ingresso AND a cui collegare le uscite di sicurezza del sensore precedente mantenendo quindi in alto livello la serie dei sensori.

Il collegamento in serie è possibile anche con altri dispositivi a transponder di Pilz (PSENlock, PSENGate) mantenendo livelli elevati di sicurezza.

Dal punto di vista dell'installazione i nuovi PSEN cs3/4 permettono un montaggio più semplice e flessibile grazie al sistema di fissaggio dell'attuatore. Il collegamento è previsto con cavo da 5 o 10 metri oppure con connettore M8.

Sulla custodia sono presenti tre LED che servono per indicare lo stato di: ingresso AND attivo, uscite ON e Fault. I LED sono visibili sia frontalmente che lateralmente e permettono un'immediata e veloce diagnostica indipendentemente dalla posizione di montaggio del sensore.

Come ulteriore diagnostica è presente un'uscita a 24 VDC che indica se l'attuatore è nella zona di intervento.

La distanza operativa della nuova serie è di 10mm e sono disponibili tre codici con diverso livello di codifica iniziando con la soluzione a codifica generale fino ad arrivare a quella con codifica univoca tra sensore ed attuatore.

Notizia inserita il 26/06/2009



Misuratori di portata ad elevata capacità

Emerson Process Management ha ampliato l'offerta dei misuratori di portata ad elevata capacità Micro Motion ELITE High Capacity con una nuova linea realizzata con flange di attacco comprese tra DN150 e DN200 (6"-8"). Il nuovo strumento si aggiunge allo strumento ad alta capacità già realizzato, che è in grado di essere utilizzato con attacchi compresi tra DN200 e DN250 (8"-10"). La famiglia di misuratori Micro Motion ELITE High Capacity è la soluzione ideale per i trasferimenti fiscali e per applicazioni di elevata precisione nelle misure di liquidi e di gas.

Gli strumenti Micro Motion di Emerson sono particolarmente indicati per applicazioni nei mercati del petrolio, gas naturale, etilene e idrocarburi, grazie alla precisione nella misura di portata massica e volumetrica del $\pm 0.10\%$ e in densità di ± 0.0005 g/cc per liquidi, ed all'accuratezza di $\pm 0.35\%$ nella portata massica di gas. Queste precisioni sono mantenute costanti nel più ampio range ad oggi disponibile per gli strumenti di portata.

Anche nei trasferimenti fiscali l'affidabilità è importantissima. Grazie all'assenza di parti in movimento, gli strumenti Coriolis Micro Motion di Emerson non sono soggetti a corrosione o a derive di precisione, come invece accade agli strumenti con parti in movimento.

I misuratori Coriolis ELITE High Capacity sono stati testati per misurare petrolio, idrocarburi liquidi e gassosi in conformità con le procedure dell'American Petroleum Institute (API) e dell'American Gas Association (AGA). Sono stati ulteriormente approvati secondo la Measuring Instrument Directive (MID) 2004/22/EC per liquidi differenti dall'acqua (Annex MI-005) dall'NMI, Istituto Metrologico Olandese di rilevanza internazionale.

Notizia inserita il 26/06/2009